

คำถามที่พบบ่อย

EQUITI COPY และบัญชี

Equiti Copy คืออะไร

Equiti Copy เป็นแพลตฟอร์มที่มีคุณสมบัติมากมาย ซึ่งช่วยให้คุณค้นหาผู้ซื้อขายรายอื่นและคัดลอกการซื้อขายสินทรัพย์ทางการเงินกว่า 2,000 รายการ ของผู้ซื้อขายดังกล่าวโดยอัตโนมัติ

คุณสามารถคัดลอกกิจกรรมการซื้อขายของผู้อื่นและอนุญาตให้ผู้อื่นคัดลอกกิจกรรมการซื้อขายของคุณได้ แต่คุณจำเป็นต้องสร้างบัญชีผู้ติดตาม และบัญชีผู้ให้บริการกลยุทธ์การซื้อขายแยกต่างหากจากกัน

ฉันจะเปิดบัญชีผู้ให้บริการกลยุทธ์การซื้อขายหรือผู้ติดตามได้อย่างไร

เข้าสู่ระบบพอร์ตการลงทุนของคุณเพื่อเปิดบัญชี Equiti Copy โดยบัญชี Equiti Copy มีให้บริการสำหรับลูกค้าระดับ Standard และ Premium และโปรดทราบว่า การคัดลอกการซื้อขายมีให้บริการเฉพาะในบัญชี Equiti ที่เปิดใช้งาน SWAP เท่านั้น

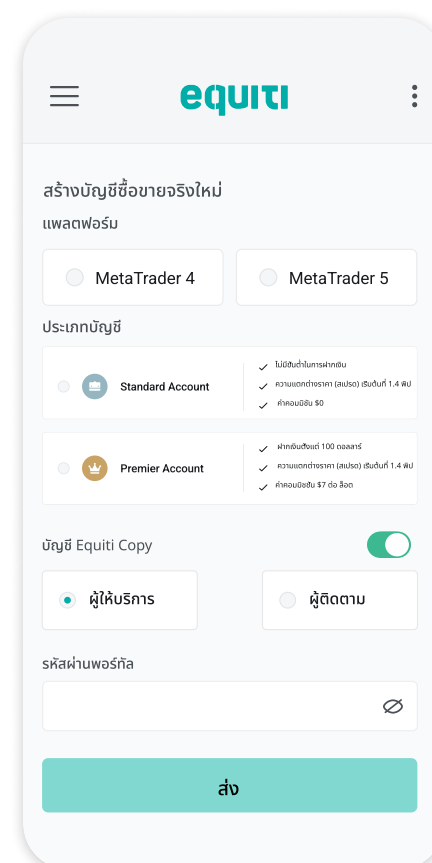
หากคุณไม่มีบัญชี Equiti ให้เริ่มต้นด้วยการสมัครบัญชี Equiti จากนั้นสมัครบัญชี Equiti Copy ที่อยู่ในพอร์ตการลงทุน Equiti ของคุณ

สกุลเงินพื้นฐานของบัญชี Equiti Copy ของฉันคือสกุลเงินอะไร

สกุลเงินพื้นฐานของบัญชี Equiti Copy ทั้งหมดคือสกุลเงิน USD

ฉันจะเริ่มคัดลอกการซื้อขายได้อย่างไร

หากต้องการคัดลอกการซื้อขาย คุณควรสมัครติดตามผู้ให้บริการกลยุทธ์การซื้อขายภายในแพลตฟอร์ม Equiti Copy เมื่อผู้ให้บริการกลยุทธ์การซื้อขายทำการซื้อขายบนแพลตฟอร์มการซื้อขายของคุณ การซื้อขายจะปรากฏในบัญชีของผู้ติดตามที่สมัครติดตามภายในพารามิเตอร์ที่คุณเลือกไว้



ในฐานะผู้ให้บริการกลยุทธ์การซื้อขาย ฉันสามารถโพสต์ประวัติการซื้อขายจากโบรกเกอร์อื่น เพื่อให้ผู้ติดตามของฉันดูได้หรือไม่

ไม่ได้ เฉพาะกิจกรรมการซื้อขายที่ดำเนินการที่ Equiti เท่านั้นที่สามารถแสดงบนโปรไฟล์ของคุณได้

การซื้อขาย

ฉันจำเป็นต้องคัดลอกการซื้อขายทั้งหมดของผู้ให้บริการกลยุทธ์การซื้อขายหรือไม่

เมื่อคุณเริ่มติดตามผู้ให้บริการกลยุทธ์การซื้อขาย คุณสามารถเลือกที่จะคัดลอกสถานะที่เปิดอยู่ทั้งหมดในปัจจุบัน หรือคัดลอกเฉพาะสถานะที่จะเปิดในอนาคตเท่านั้นก็ได้

สำหรับสถานะในอนาคต คุณมีตัวเลือกในการคัดลอกเฉพาะทิศทางที่เฉพาะเจาะจง (เปิดสถานะ long หรือ short) หรือการซื้อขายภายในเพดานปริมาณที่กำหนด

การซื้อขายของฉันจะถูกเปิดสถานะในราคาเดียวกับการซื้อขายของผู้ให้บริการกลยุทธ์การซื้อขายหรือไม่

การซื้อขายของคุณจะถูกเปิดสถานะในราคาตลาดปัจจุบัน ซึ่งหมายความว่าราคาอาจมีการเปลี่ยนแปลงได้

อัตราส่วนการคัดลอกแบบปรับขนาดอัตโนมัติคืออะไร

อัตราส่วนการคัดลอกแบบปรับขนาดอัตโนมัติช่วยให้คุณสามารถปรับขนาดการซื้อขายที่คัดลอกได้โดยอัตโนมัติตามมูลค่าสุทธิของบัญชีของคุณ ซึ่งหมายความว่าจะมีการปรับขนาดการเปิดรับต่อความเสี่ยงตามสถานะทางการเงินของคุณอย่างเหมาะสมด้วย

ผู้ติดตามการซื้อขายสามารถเลือกตัวคูณอัตราส่วนที่จะใช้ในการคำนวณมูลค่าของการซื้อขายได้

ตัวอย่างอัตราส่วนการคัดลอกแบบปรับขนาดอัตโนมัติตามยอดเงินคงเหลือในบัญชี:

ยอดเงินคงเหลือของผู้ให้บริการกลยุทธ์การซื้อขาย: 10,000 USD

ยอดเงินคงเหลือของผู้ติดตาม: 1,000 USD

ตัวคูณอัตราส่วน: 5

การซื้อขายของผู้ให้บริการกลยุทธ์การซื้อขาย: ชื่อ 1 ล็อตในคู่สกุลเงิน EURUSD

การซื้อขายของผู้ติดตาม: ชื่อ 0.5 ล็อตในคู่สกุลเงิน EURUSD

เหตุใดบัญชีของฉันจึงไม่คัดลอกการซื้อขายที่เปิดโดยผู้ให้บริการกลยุทธ์การซื้อขายของฉัน

สาเหตุที่การซื้อขายอาจไม่ได้ถูกคัดลอกนั้นมีหลายประการดังนี้

- สถานะ "คัดลอกตำแหน่งที่เปิดอยู่" ถูกปิดใช้งานอยู่
- ยอดคงเหลือมาร์จินที่มีอยู่ในบัญชีคัดลอกไม่เพียงพอ
- มูลค่าการซื้อขายของสถานะที่ปรับขนาดอัตโนมัติต่ำกว่ามูลค่าการซื้อขายขั้นต่ำของตราสาร
- ขนาดล็อตที่เปิดโดยผู้ให้บริการกลยุทธ์การซื้อขายอยู่นอกเกณฑ์ขั้นต่ำและสูงสุดของคุณ

มีการบริหารความเสี่ยงที่ใช้ได้บน Equiti Copy ใช่หรือไม่

ใช่ มีการตั้งค่าและเครื่องมือการบริหารความเสี่ยงที่หลากหลายให้คุณสามารถเลือกใช้ได้ โดยการตั้งค่าและเครื่องมือบริหารความเสี่ยงดังกล่าวนั้นรวมถึงจำนวนล็อตขั้นต่ำและสูงสุดที่เปิด ปริมาณการเปิดสูงสุด และเพดานกำไรและขาดทุนรวมสูงสุด คุณยังสามารถตั้งค่าคำสั่งทำกำไรและหยุดขาดทุนเพื่อจัดการความเสี่ยงได้อีกด้วย

ฉันจะปิดการคัดลอกการซื้อขายของฉันได้อย่างไร

คุณไม่สามารถปิดการคัดลอกการซื้อขายแบบแยกในแต่ละรายการบนแพลตฟอร์ม Equiti Copy ได้ คุณจะต้องระงับหรือยกเลิกการสมัครติดตามจากผู้ให้บริการกลยุทธ์การซื้อขายบนแพลตฟอร์ม Equiti Copy หลังจากนั้นคุณจึงจะสามารถเลือกที่จะปิดหรือเก็บสถานะทั้งหมดได้

หากคุณเลือกเก็บสถานะของคุณ คุณสามารถปิดการซื้อขายแบบแยกในแต่ละรายการบนแพลตฟอร์ม MetaTrader ได้ในภายหลัง

ค่าธรรมเนียมและการสมัครติดตาม

มีการจำกัดจำนวนผู้ให้บริการกลยุทธ์การซื้อขายสูงสุดที่ฉันสามารถสมัครติดตามหรือไม่

ไม่ คุณสามารถสมัครติดตามผู้ให้บริการกลยุทธ์การซื้อขายได้มากเท่าที่คุณต้องการ

ฉันจะหยุดติดตามผู้ให้บริการกลยุทธ์การซื้อขายได้อย่างไร

คุณสามารถตัดสินใจหยุดติดตามผู้ให้บริการกลยุทธ์การซื้อขายเมื่อใดก็ได้ด้วยตัวเลือกต่อไปนี้คือ

ระงับ: หยุดการคัดลอกในอนาคตทั้งหมด แต่ยังคงสถานะที่คุณเปิดไว้แล้ว คุณสามารถปิดการซื้อขายบนแพลตฟอร์ม MetaTrader ได้ด้วยตนเอง

ยกเลิกการสมัคร: คุณสามารถเลือกที่จะเก็บหรือปิดการซื้อขายที่เหลืออยู่ได้

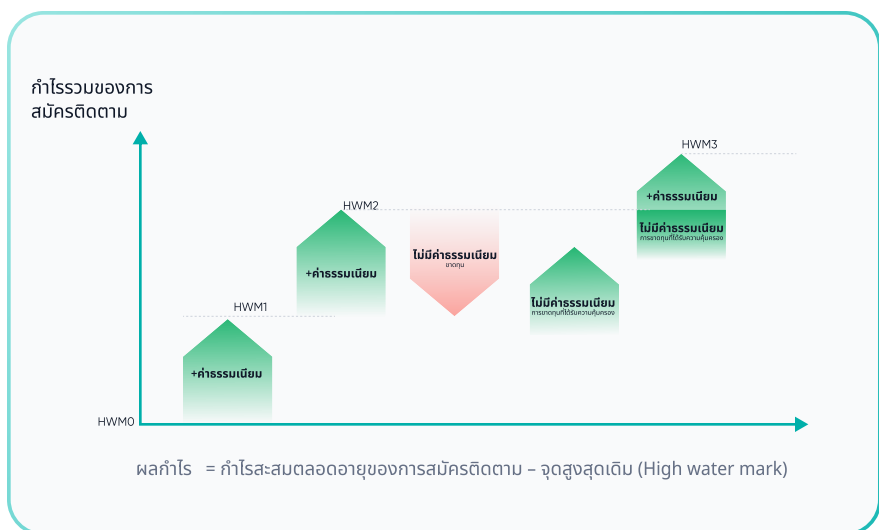
ผู้ให้บริการกลยุทธ์การซื้อขายเรียกเก็บค่าธรรมเนียมอะไรบ้าง

ผู้ให้บริการกลยุทธ์การซื้อขายสามารถเรียกเก็บค่าธรรมเนียมตามกำไร (สูงสุด 40%) และค่าธรรมเนียมการจัดการ (สูงสุด \$50 ต่อเดือน) โดยค่าธรรมเนียมตามกำไรจะถูกเรียกเก็บเป็นรายสัปดาห์หรือเป็นรายเดือน ส่วนค่าธรรมเนียมการจัดการรายเดือนจะถูกเรียกเก็บเมื่อสมัครติดตาม

ค่าธรรมเนียมตามกำไรคำนวณอย่างไร

ค่าธรรมเนียมตามกำไรจะถูกจ่ายตามการคำนวณกำไรแบบ "จุดสูงสุดเดิม (High-Water Mark)" ซึ่งหมายความว่า ช่วงเวลาการซื้อขายที่มีกำไรจะต้องมีการเสียค่าธรรมเนียมตามกำไรก็ต่อเมื่อกำไรของช่วงเวลาการซื้อขายดังกล่าว ช่วยเพิ่มจำนวนรายได้สูงสุดในช่วงระยะเวลาตลอดอายุของการสมัครติดตาม

กำไรและขาดทุนรวมของผู้ติดตามนั้นขึ้นอยู่กับระดับกำไรลอยตัวในปัจจุบัน กล่าวคือ เป็นกำไรหรือขาดทุนสุทธิของสถานะซื้อขายที่เปิดและปิดทั้งหมดซึ่งคัดลอกมาจากผู้ให้บริการกลยุทธ์การซื้อขายระหว่างการชำระราคาในช่วงระยะเวลาที่กำหนด (เป็นรายสัปดาห์หรือรายเดือน)



จะเกิดอะไรขึ้นหากฉันยกเลิกการสมัครติดตามจากผู้ให้บริการกลยุทธ์การซื้อขาย ก่อนที่จะมีการเรียกเก็บค่าธรรมเนียมตามกำไร

เมื่อคุณยกเลิกการสมัครติดตามจากผู้ให้บริการกลยุทธ์การซื้อขาย ค่าธรรมเนียมที่ค้างชำระทั้งหมดจะถูกเรียกเก็บทันที

เมื่อฉันมีการสมัครติดตามเปิดอยู่ ฉันสามารถถอนเงินออกจากบัญชี Equiti Copy ได้หรือไม่

ไม่ได้ คุณต้องปิดการสมัครติดตามทั้งหมดก่อนจึงจะสามารถถอนเงินออกจากบัญชี Equiti Copy ได้